

MH-400-LED 规格

波长参数	标配 385nm/460nm/520nm/625nm 四通道输出
支持染料	DAPI、CFP、Aqua、FITC、TRITC、Texas Red、Alexa Fluor 350、405、430、488、514、532、546、555、568、594、610、633、647、Cy5、Cy5.5 等
光源使用寿命	累计点亮时间 ≥ 20000h
电功率	≥ 75W
亮度调节	无极连续可调, 0-100%
响应时间	响应等待时间 ≤ 1ms, 无需预热, 即开即用
电子光闸	支持电子光闸, 支持单色光通道电子光闸
亮度记忆	支持单通道亮度记忆功能
调光分辨率	最小亮度分辨率 ≤ 1%
输入电压	安全电压输入, 输入电压 ≤ 12V
光源控制盒	5 寸彩色屏, 显示当前波长和亮度数值, 可设置通道的关闭, 可选择工作模式

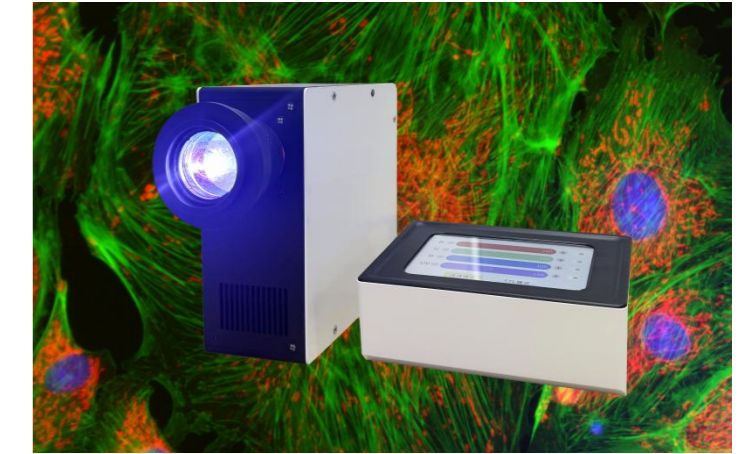
MINGHUI

四通道 LED 荧光光源 MH-400-LED

专为替代汞灯而开发的 LED 光源

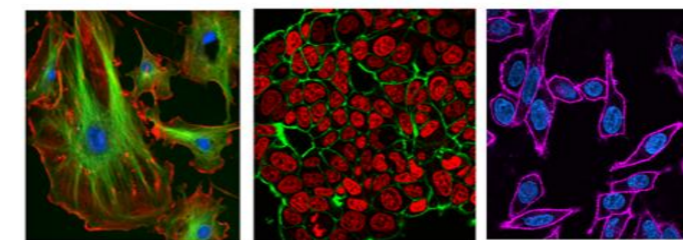
使用寿命长, 累计点亮时间 ≥ 20000h; 电功率 ≥ 75W。响应等待时间 ≤ 1ms, 无需预热, 即开即用; 支持单色光通道电子光闸。无级连续可调, 支持单通道亮度记忆功能; 安全电压输入, 输入电压 ≤ 12V。5 寸彩色屏, 显示当前波长和亮度数值, 可设置通道的关闭, 可选择工作模式。

灵活适配多品牌型号升级荧光



兼容蔡司、奥林巴斯、徕卡、尼康、耐可视、麦克奥迪等品牌显微镜的无限远光学系统, 支持通过荧光光源升级实现荧光成像功能。

标配 385nm/460 nm /520 nm/625nm 四通道输出, 满足日常实验全面需要。广泛应用于细胞生物学、分子病理学及材料科学领域, 支持多色荧光标记成像、活细胞动态观测、免疫荧光染色分析以及纳米材料荧光特性研究, 适配主流显微镜并兼容常用荧光染料, 可高效完成高信噪比图像采集和复杂实验需求。



www.gzmhkj.com.cn

MINGHUI

广州市明慧科技有限公司
广州市天河区柯木塱南路1号1栋522房1栋523房
邮 编: 510000
电 话: 020-87096762
邮 箱: minghui88@163.com